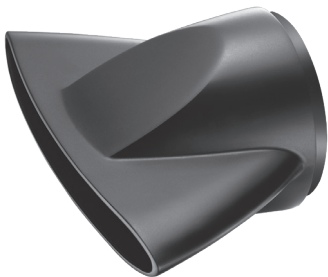


REMINGTON®

SLIM CONCENTRATOR - USER GUIDE



D52SC

ENGLISH

◆ HOW TO USE GUIDE

Please refer to the important safeguards and instructions for use in your 'Your Style' Dryer Kit instruction book. Alternatively the instructions can be downloaded from our website at www.remington-europe.com

✦ Slim Concentrator for poker straight styles

✦ The slim concentrator is designed to give you poker straight styling

- Use the concentrator with a paddle brush while drying to create poker straight styles.
- Remove the attachment and allow to cool.

DEUTSCH

◆ BENUTZERHANDBUCH

Bitte beachten Sie die wichtigen Sicherheitshinweise und Anleitungen in der Bedienungsanleitung Ihres 'Your Style' Stylingsets. Die Anleitungen stehen auch auf unserer Website www.remington-europe.com zum Download bereit.

✦ Schmale Stylingdüse für ultraglatte Styling

✦ Mit der schmalen Stylingdüse erhalten Sie ein ultraglatte Styling

- Verwenden Sie die Stylingdüse beim Trocknen mit einer Flachbürste für ultraglatte Styling.
- Entfernen Sie den Aufsatz und lassen Sie ihn abkühlen.

NEDERLANDS

◆ GEBRUIKSAANWIJZING

Raadpleeg de voorzorgsmaatregelen en gebruiksaanwijzingen in de handleiding van de 'Your Style' Dryer Kit.

De instructies kunnen ook worden gedownload op onze website www.remington-europe.com.

✦ Smalle blaasmond voor een ultragladde styling

✦ De smalle blaasmond is ontworpen voor een ultragladde haarstijl

- Gebruik de smalle blaasmond met een platte borstel tijdens het drogen voor een ultragladde haarstijl.
- Verwijder het opzetstuk en laat het afkoelen.

FRANÇAIS

◆ GUIDE D'UTILISATION

Veuillez vous référer aux importantes mises en garde et consignes d'utilisation figurant dans le manuel d'utilisation "Your Style" de votre kit sèche-cheveux.

Vous pouvez également télécharger ces instructions sur notre site internet www.remington.fr

✦ Concentrateur fin pour un lissage extrême

✦ Le concentrateur fin est conçu pour vous permettre de réaliser un lissage extrême

- Utilisez le concentrateur avec une brosse plate tout en séchant pour créer un lissage extrême.
- Retirez l'accessoire et laissez-le refroidir.

ESPAÑOL

◆ GUÍA DE USO

Consulte las importantes advertencias de seguridad y las instrucciones de uso en el manual de usuario de su kit moldeador Your Style. Puede también descargar el manual de usuario desde nuestro sitio web: www.remington-europe.com

✦ **Concentrador de boquilla estrecha para estilos ultra lisos**

✦ **El concentrador fino está diseñado para proporcionar un estilo de pelo ultra liso**

- Utilice el concentrador durante el secado con un cepillo plano para crear estilos ultra lisos.
- Retire el accesorio y deje que se enfríe.

ITALIANO

◆ GUIDA ALL'USO

Fare riferimento alle importanti misure di sicurezza ed alle istruzioni per l'uso del libretto di istruzioni del vostro Dryer Kit "Your Style". Le istruzioni possono anche essere scaricate dal nostro sito web: www.remington-europe.com

✦ **Concentratore sottile per capelli perfettamente lisci**

✦ **Il concentratore sottile è stato ideato per darvi uno stile perfettamente liscio**

- Usare il concentratore con una spazzola piatta durante l'asciugatura per ottenere un look perfettamente liscio.
- Rimuovere l'accessorio e lasciarlo raffreddare.

DANSK

◆ BRUGERVEJLEDNING

Følg venligst de yderst vigtige anvisninger vedrørende sikkerhed og brug, som findes i brugsanvisningen til dit 'Your Style' Styler Kit. Du kan også downloade brugsanvisningen fra vores hjemmeside på www.remington-europe.com

✦ **Smal koncentrator for helt glatte frisurer**

✦ **Den smalle koncentrator er udviklet til at give dig et fuldstændig glat look**

- Brug koncentratoren med en fladbørste, mens du tørrer håret for at opnå fuldstændig glatte frisurer.
- Afmonter tilbehøret og lad det køle af.

SVENSKA

◆ BRUKSANVISNINGAR

Läs viktiga säkerhetsbestämmelser och bruksanvisningar för de olika stylingverktygen i instruktionsboken "Your Style". Bruksanvisningarna kan också laddas ned på www.remington-europe.com

✦ **Smalt munstycke för raka hårstilar**

✦ **Med det smala munstycket kan du skapa raka hårstilar**

- Använd munstycket tillsammans med en paddelborste när du skapar raka hårstilar samtidigt som du torkar håret.
- Ta bort tillbehöret och låt det svalna.

SUOMI

◆ KÄYTTÖOPAS

Katso tärkeät turvatoimet ja ohjeet Your Style -muotoilusetin ohjekirjasta.

Voit vaihtoehtoisesti ladata nämä ohjeet nettisivuiltamme osoitteesta

www.remington-europe.com.

✳ Ohut keskيتين suoriin hiustyyleihin

✳ Ohut keskيتين on suunniteltu antamaan täysin suora muotoilu

- Käytä keskيتينä litteän harjan kanssa samalla hiuksia kuivattaen luodaksesi suoran tyylin.
- Irrota lisäosa ja anna jäähtyä.

PORTUGUÊS

◆ GUIA DE UTILIZAÇÃO

Consulte as medidas de precaução e instruções de utilização importantes no

manual de instruções do seu Kit modelador Your Style. Alternativamente, as

instruções podem ser transferidas do nosso website

www.remington.pt

✳ Concentrador fino para estilos super lisos

✳ O concentrador fino foi concebido para criar estilos super lisos

- Use o concentrador com uma escova plana enquanto seca para criar estilos super lisos.
- Remova o acessório e aguarde que arrefeça.

SLOVENČINA

◆ NÁVOD NA POUŽÍVANIE

Prečítajte si dôležité bezpečnostné informácie a pokyny na používanie

uvedené v návode k vašej stylingovej súprave s kulmou „Your Style“. Pokyny sa

tiež dajú stiahnuť z našej webovej stránky na adrese [www.remington-europe](http://www.remington-europe.com)

com

✳ Úzky koncentrátor na ultra rovné účesy

✳ Úzky koncentrátor je navrhnutý na vytvorenie ultra rovných účesov

- Na vytvorenie ultra rovných účesov používajte počas sušenia koncentrátor a plochú kefu.
- Nadstavec odstráňte a nechajte vychladnúť.

ČESKY

◆ NÁVOD K POUŽITÍ

Seznamte se, prosím, s důležitými bezpečnostními pokyny a uživatelskými

instrukcemi v manuálu k vašemu stylingovému setu. Tyto instrukce lze také

stáhnout z naší webové stránky na adrese www.remington-europe.com

✳ Koncentrátor Slim pro ultra rovné vlasy

✳ Koncentrátor Slim má zajistit, aby byly vaše vlasy ultra rovné.

- Aby se ultra rovné vlasy mohly vytvořit, používejte při fénování koncentrátor v kombinaci s plochým kartáčem.
- Nástavec sejměte a nechte vychladnout.

POLSKI

◆ JAK KORZYSTAĆ Z INSTRUKCJI

Prosimy zapoznać się ze wskazówkami dotyczącymi bezpieczeństwa i informacjami znajdującymi się w instrukcjach zestawu "Your Style" do układania fryzur. Ewentualnie instrukcje można pobrać z naszej strony internetowej www.remington-europe.com

✦ Wąski koncentrator do układania prostych włosów

✦ Wąski koncentrator zapewnia stylizację prostych włosów

- By uzyskać proste włosy używaj płaskiej szczotki wygładzającej w trakcie suszenia z koncentratorem.
- Zdejmij nasadkę i pozostaw do wystudzenia.

MAGYAR

◆ ÚTMUTATÓ

Olvassa el a fontos biztonsági és használati utasításokat a 'Your Style' hajformázó készlet kézikönyvében. Az utasításokat honlapunkról (www.remington-europe.com) is letöltheti.

✦ Szűkítőfej a szögegyenes hajhoz

✦ A szűkítőfejjel szögegyenes frizurát készíthet

- Szárítás közben a szűkítőfej mellett használjon bontókefét a szögegyenes haj elkészítéséhez.
- Vegye le a toldatot és hagyja kihűlni.

РУССКИЙ

◆ РУКОВОДСТВО ПО ЭКСПЛУАТАЦИИ

Важные меры безопасности и инструкции по применению приводятся в инструкции к стайлеру Your Style. Кроме того, инструкции можно загрузить с нашего веб-сайта www.remington-europe.com

✦ Узкий концентратор для прямых волос

✦ Плоский концентратор предназначен для создания прямых волос

- Для создания прямых волос используйте во время сушки концентратор и массажную щетку.
- Отсоедините насадку и дайте ей остыть.

TÜRKÇE

◆ Kullanma Kılavuzu

Önemli emniyet tedbirleri ve kullanma talimatları için lütfen 'Your Style (Tarzınız)' Saç Şekillendirici Kiti talimat kitabına başvurun. Veya talimatları şu adreste yer alan web sitemizden yükleyin: www.remington-europe.com

✦ Düz saç şekilleri için İnce Fön Başlığı

✦ İnce fön başlığı, saçlarınıza düz şekil vermek için tasarlanmıştır

- Düz saç şekilleri oluşturmak için, kurutma sırasında fön başlığını yassı bir fırçayla birlikte kullanın.
- Aparatı çıkarın ve soğumaya bırakın.

ROMANIA

◆ GHID DE UTILIZARE

Consultați măsurile de siguranță importante și instrucțiunile de folosire din broșura de instrucțiuni pentru trusa dvs. de coafat „Your Style”. Instrucțiunile pot fi descărcate și de pe site-ul nostru web www.remington-europe.com

✦ Concentrator subțire pentru un păr foarte drept

✦ Concentratorul subțire are rolul de a vă conferi un păr foarte drept

- Folosiți concentratorul împreună cu o perie plată în timp ce uscați părul pentru a obține un păr foarte drept.
- Scoateți accesoriul și lăsați aparatul să se răcească.

ΕΛΛΗΝΙΚΗ

◆ ΟΔΗΓΙΕΣ ΧΡΗΣΗΣ

Συμβουλευτείτε τα σημαντικά μέτρα προφύλαξης και τις οδηγίες χρήσης στο βιβλίο οδηγιών του Σετ Φορμαρίσματος ‘Your Style’. Εναλλακτικά μπορείτε να κατεβάσετε τις οδηγίες από τον ιστότοπό μας στο www.remington-europe.com

✦ Λεπτό ακροφύσιο για στυλ με ισιωμένα μαλλιά

✦ Το λεπτό ακροφύσιο έχει σχεδιαστεί για στυλ με ισιωμένα μαλλιά

- Χρησιμοποιήστε το ακροφύσιο με πλακέ βούρτσα όσο στεγνώνετε για να δημιουργήσετε στυλ με ισιωμένα μαλλιά.
- Βγάλτε το εξάρτημα και περιμένετε να κρυώσει.

SLOVENŠČINA

◆ NAVODILA ZA UPORABO

Pomembne varnostne napotke ter navodila za uporabo najdete v priložniku, priloženem vašemu kompletu za oblikovanje. Navodila za uporabo si lahko prenesete tudi z naše spletne strani www.remington-europe.com.

✦ Ozek usmerjevalnik zraka za povsem ravne pričeske

✦ Ozek usmerjevalnik zrak ustvari povsem ravne pričeske.

- Uporabite ozek usmerjevalnik zraka skupaj s ploščato krtačo, medtem ko sušite lase, da boste ustvarili povsem ravno pričesko.
- Odstranite nastavek in pustite, da se ohladi.

HRVATSKI JEZIK

◆ KAKO KORISTITI VODIČ

Molimo Vas da pogledate važne sigurnosne mjere i upute za uporabu u Vašoj knjižici s uputama za komplet uređaja za oblikovanje ‘Your Style’. Kao alternativa, možete preuzeti upute s naše web stranice www.remington-europe.com.

✦ Uski koncentrator za savršeno ravne stilove

✦ Uski koncentrator namijenjen je za stvaranje savršeno ravnog stila

- Za stvaranje savršeno ravnih stilova, dok sušite kosu uz koncentrator koristite i ravnu četku.
- Odvojite nastavak i ostavite ga da se ohladi.

УКРАЇНСЬКА

◆ КЕРІВНИЦТВО З ЕКСПЛУАТАЦІЇ

Важливі заходи безпеки й інструкції із застосування наводяться в інструкції до стайлера Your Style. Крім того, інструкцію можна завантажити з нашого веб-сайту www.remington-europe.com

✳ Плоский концентратор для зачісок із прямим волоссям

✳ Плоский концентратор призначений для створення зачісок із прямим волоссям

- Для створення зачісок з прямим волоссям використовуйте під час сушіння концентратор і масажну щітку.
- Від'єднайте насадку і дайте їй охолонути.

عربي

◆ كيفية استخدام الدليل

يرجى الرجوع إلى الإجراءات الوقائية الهامة والتعليمات لاستخدامها في كتاب تعليمات

طقم جهاز التصفيف 'Your Style'.

وكبديل يمكن تنزيل التعليمات من موقعنا على www.rmington-europe.com

مكثف رقيق للتصفيف المستقيم البوكر

تم تصميم المكثف رقيق ليعطيك تصفيف مستقيم البوكر

استخدم المكثف بفرشاة محرك أثناء التجفيف لعمل تصفيف مستقيم البوكر

أخرج الملحق ودعه يبرد.



Model No D52SC

TTaşıma ve nakliye sırasında dikkat edilecek hususlar :

- Ürünü düşürmeyiniz
- Darbelere maruz kalmamasını sağlayınız
- Cihazı nakliye sırasında orijinal ambalajında taşıyınız.

Bakanlıkça tespit ve ilan edilen kullanım ömrü 7 yıldır.

ÜRETİCİ FİRMA BİLGİSİ: VARTA Consumer Batteries GmbH & Co. KGaA, Alfred-Krupp-Str. 9, 73479 Ellwangen, Germany.

Изготовитель: Сделано в Китае для VARTA Consumer Batteries GmbH & Co. KGaA,
Альфред-Крупп Штрассе 9, Эльванген, 73479, Германия

Импортер в РФ: ЗАО «Спектрум Брэндс»

Россия, 119048, Москва, ул.Усачева, д.33, стр.1, т/ф +7 495 933 31 76

Изделие использовать по назначению в соответствии с инструкцией по эксплуатации

Дата изготовления: см. на продукте в формате XXXгг (где XXX – день года, гг - год)

14/INT/ D52SC T22-0002012 Version 03/14

Remington® is a Registered Trade Mark of Spectrum Brands, Inc.,
or one of its subsidiaries

VARTA Consumer Batteries GmbH & Co. KGaA, Alfred-Krupp-Str. 9, 73479
Ellwangen, Germany

www.remington-europe.com