

REMINGTON®



Brosse Lissante

CB7402DS

DESSANGE

PARIS

REMINGTON®



Merci d'avoir acheté ce produit Remington®. Avant l'utilisation, veuillez lire attentivement ces instructions et conservez-les dans un endroit sûr. Retirez tout l'emballage avant utilisation.



CARACTÉRISTIQUES TECHNIQUES

- A. Picots avec un revêtement céramique et dotés de la technologie antistatique pour une coiffure sans frisottis
- B. Interrupteur marche-arrêt
- C. Affichage du niveau de température
- D. Cordon rotatif
- E. Sac de rangement (Non illustré)



FONCTIONS DU PRODUIT

- Design ergonomique de la tête de brosse - pour créer du volume tout en respectant la santé des racines.
- 3 réglages de température : Basse (150°C) Moyenne (190°C) et Haute (230°C).
- Conçue pour garantir une facilité d'utilisation, et des résultats plus rapides et plus sûrs.
- Arrêt automatique de sécurité - L'appareil s'arrêtera de lui-même si aucun bouton n'est pressé ou s'il reste allumé plus de 60 minutes.
- Bi-voltage - permet une utilisation à domicile ou à l'étranger. À 120V, le temps de chauffe et les températures peuvent varier.



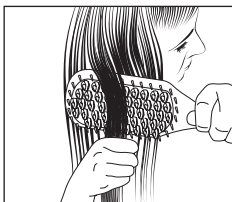
INSTRUCTIONS D'UTILISATION

- Avant utilisation, assurez-vous que les cheveux soient propres, secs et démêlés.
- Branchez l'appareil.
- Appuyez sur le bouton de mise en marche et maintenez-le enfoncé pendant 2 secondes pour allumer l'appareil.
- Sélectionnez les paramètres désirés : appuyez sur le bouton marche/arrêt (on/off) une fois pour sélectionner le réglage de température basse, deux fois pour la température moyenne et trois fois pour la température haute.
- Les réglages de température sont indiqués par des points sur l'écran LCD. Un point = Température basse, deux points = Température moyenne, trois points = Température haute.

Températures recommandées :

Symbole	Température	Type de cheveux
•	Basse	Cheveux fins/déliçats, abimés ou décolorés
• •	Moyenne	Cheveux normaux, sains
• • •	Haute	Cheveux épais, très frisés et difficiles à coiffer

- Le symbole de la température sélectionnée va clignoter jusqu'à ce que la température souhaitée soit atteinte.
- En tenant une mèche de cheveux bien tendue, faites glisser la brosse lentement sur toute la longueur des cheveux afin d'optimiser les résultats.



- Pour obtenir de meilleurs résultats, veillez à ce que chaque mèche de cheveux pénètre profondément dans les parties intérieures des picots en céramique afin que la chaleur soit appliquée uniformément sur la chevelure pour obtenir la mise en forme.
- Après utilisation, maintenez le bouton d'arrêt enfoncé pour éteindre l'appareil, puis débranchez-le.

**NETTOYAGE ET ENTRETIEN**

- Après utilisation, laissez l'appareil refroidir et essuyez toutes les surfaces avec un chiffon humide.
- N'utilisez pas de produits d'entretien abrasifs ni de solvants.



PRÉCAUTIONS DE SÉCURITÉ

AVERTISSEMENT – POUR UNE PROTECTION SUPPLÉMENTAIRE, L'INSTALLATION D'UN DISPOSITIF DIFFÉRENTIEL À COURANT RÉSIDUEL (RCD), AVEC UN COURANT OPÉRATIONNEL RÉSIDUEL NOMINAL NON SUPÉRIEUR À 30mA, EST RECOMMANDÉ DANS LE CIRCUIT ÉLECTRIQUE ALIMENTANT LA SALLE DE BAIN. DEMANDEZ CONSEIL À UN ÉLECTRICIEN.



Ce produit ne convient pas à une utilisation dans le bain ou la douche.

- L'utilisation, le nettoyage ou la maintenance de l'appareil par des enfants d'au moins huit ans ou par des personnes aux aptitudes physiques, sensorielles ou mentales réduites ou un manque d'expérience ou de savoir-faire, devra se faire uniquement après avoir reçu des instructions appropriées et sous la supervision adéquate d'un adulte responsable afin d'assurer une manipulation en toute sécurité et d'éviter tout risque de danger. Les enfants ne doivent pas jouer avec l'appareil. La maintenance de l'appareil ne doit pas être faite par des enfants de moins de huit ans et sans supervision. Gardez l'appareil hors de portée des enfants de moins de huit ans.
- Vérifiez dans tous les cas que la tension à utiliser corresponde à la tension indiquée sur l'appareil avant de le brancher au secteur.
- Avertissement : veillez à ne pas utiliser cet appareil à proximité de baignoires, douches, lavabos ou autres récipients contenant de l'eau.
- Lorsque l'appareil est utilisé dans une salle de bains, débranchez-le après usage. La proximité de l'eau présente un danger même lorsque la brosse lissante est éteinte.
- Veillez à ne pas enrouler le cordon autour de l'appareil. Inspectez régulièrement le cordon pour détecter tout dommage apparent.
- Si le cordon d'alimentation est endommagé, cessez immédiatement d'utiliser l'appareil et renvoyez-le au service consommateurs Remington pour réparation ou échange afin d'éviter tout risque.
- N'utilisez pas l'appareil s'il fonctionne mal ou est endommagé.
- Évitez tout contact de l'appareil avec le visage, le cou ou le cuir chevelu.
- Ne pas laisser l'appareil sans surveillance lorsqu'il est branché.
- Veillez à ne pas brancher ni débrancher l'appareil avec les mains mouillées.
- Posez l'appareil sur une surface résistante à la chaleur.
- Ne pas placer l'appareil sur des tissus d'ameublement.
- Rangez l'appareil dans un lieu à une température comprise entre 15° C et 35° C.
- Ne pas utiliser d'autres accessoires que ceux fournis.
- Cet appareil n'est pas destiné à une utilisation commerciale ou en salon.
- Laissez l'appareil refroidir avant de le nettoyer et de le ranger.



PROTÉGER L'ENVIRONNEMENT

Afin d'éviter des problèmes environnementaux ou de santé occasionnés par les substances dangereuses contenues dans les appareils électriques et électroniques, les appareils marqués de ce symbole ne doivent pas être jetés avec les déchets municipaux non triés. Ils doivent être triés afin de faciliter le recyclage.



Pour davantage d'informations sur le recyclage de nos produits, consultez www.remington-europe.com



SERVICE ET GARANTIE

Ce produit a été contrôlé et ne présente aucun défaut. Nous garantissons ce produit contre tout défaut de fabrication ou matériel pendant la durée de garantie, à compter de la date d'achat initiale. Si ce produit devenait défectueux durant la période de garantie, nous nous engagerions à le réparer ou le remplacer, en partie ou en totalité, sur présentation d'une preuve d'achat. Cela n'implique aucune prolongation de la période de garantie. Si l'appareil est sous garantie, contactez simplement le service consommateurs Remington®. La garantie de 3 ans est valable uniquement pour un usage privé.

Cette garantie est offerte en plus de vos droits statutaires normaux.

La garantie s'applique à tous les pays dans lesquels notre produit a été vendu par un revendeur agréé.

Cette garantie n'inclut pas les dégâts causés à l'appareil suite à un accident, une mauvaise utilisation, une utilisation abusive, une modification du produit ou une utilisation ne respectant pas les consignes techniques et/ou de sécurité. Cette garantie ne s'applique pas si le produit a été démonté ou réparé par une personne non autorisée par Remington®.

 **00800 821 700 821**

Du lundi au vendredi

9h - 17h

Appel gratuit

à partir d'une ligne fixe france telecom

Email : service@remington-europe.com

www.remington-europe.com

Model No. CB7402SDS

17/FR/CB7402DS Version 04/17 Part No. T22-0005049

REMINGTON® is a Registered Trade Mark of Spectrum Brands, Inc.,
or one of its subsidiaries

VARTA® Consumer Batteries GmbH & Co. KGaA

Alfred-Krupp-Str. 9

73479 Ellwangen

Germany

www.remington-europe.com

© 2017 SBI

